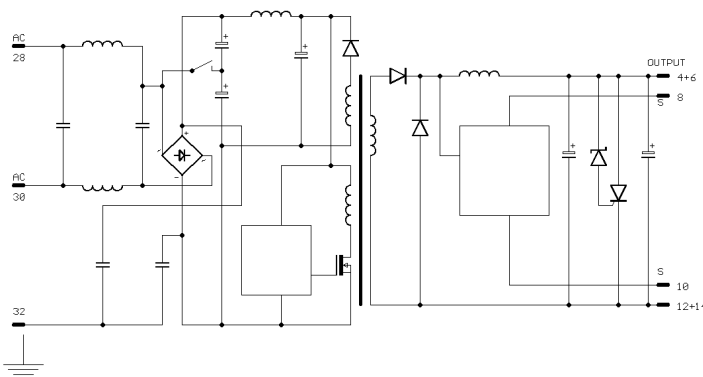


Überspannungsschutz/Anschremschwelle	Overvoltage protection	
5 V	5 V	ca. 6,5 V
12 V	12 V	ca. 16 V
15 V	15 V	ca. 19 V
24 V	24 V	ca. 27 V

Sicherheit	Safety	EN 60950	EN 50178
Isolationswiderstand	Isolation resistance		≥ 200 M Ω
- Primär/Gehäuse 1)	Input/housing 1)		4 kV AC
- Primär/Sekundär 1)	Input/output 1)		4 kV AC
- Sekundär/Gehäuse 1)	Output/housing 1)		1,0 kV AC
- Primär/Gehäuse 2)	Input/housing 2)		1,2 kV AC
- Primär/Sekundär 2)	Input/output 2)		1,2 kV AC
- Sekundär/Gehäuse 2)	Output/housing 2)		0,5 kV AC
- Kriech- und Luftstrecken Ein-/Ausgang	Creepage and clearance input/output		8 mm / 4 mm
Schutzart	Protection System		IP30
Elektromagnetische Verträglichkeiten	Electromagnetical Compatibility		
Störaussendung	Radio interference		EN 55022-A EN 50081-1
Störfestigkeit	Immunity from disturbance		EN 50082-2 EN 61000-4-2 EN 61000-4-4 EN 61000-4-5 EN 61000-4-6 EN 61000-4-8 EN 61000-4-11
Sicherheitsprüfungen entsprechen	Safety-tests according to	89/336EWG	73/23 EWG
Steckverbindung	Connector		H15

Prinzipschaltbild / Block diagram



Anmerkungen / Notes

Nichtbenutzte Fühlerleitungen bitte mit entsprechender Lastleitung am Stecker verbinden. Andere Ein- oder Ausgangsspannungen sowie Sonderausführungen auf Anfrage. Frontplatte gehört zum Lieferumfang.

If the sense lines are not used, they must be connected to the corresponding output connection. Other input/output voltages or special modules on request. Front panel is included

- 1) Diese Werte sind ohne Entstörkondensatoren gemessen. These values are applicable without capacitors.
- 2) Diese Prüfungen sind mit Kondensatoren durchgeführt. The voltages are applicable with capacitors.

Kassettengröße / Eurocassette size 3HE/
Gewicht ca. /Weight approx. 700 g.
Frontplattenbreite/Front panel 7 TE

Bestellbeispiel: PR5 10 1 - 2 3
1 2 3 4 5

- 1 Gerätetyp
- 2 Geräteleistung (100W)
- 3 Anzahl d. Ausgänge (1)
- 4 Eingangsspannung (230 VAC)
- 5 Ausgangsspannung (15V)

Seit der Gründung des Unternehmens vor über 30 Jahren entwickeln und bauen wir Stromversorgungen und elektronische Geräte der Leistungselektronik für den Einsatz in der Industrie, Medizinelektronik, Bahntechnik, Kommunikationselektronik, Fahrzeugen, Schiffen, Luft- und Raumfahrt sowie Forschung. Unser Programm umfaßt Netzgeräte in verschiedenen Technologien, vom einfachen Linearnetzteil bis hin zu Hochleistungsgeräten mit mehreren KW. Vergessene Gleichspannungswandler von 1W bis 300W für Leiterplattenmontage sowie Steckkarten und Einbauwandler mit einer Ausgangsleistung von mehreren KW. Der Eingangsspannungsbereich beginnt bei 0,7 und endet bei ca. 2000V, wobei der Ausgangsspannungsbereich bis 8000V reicht.

Hochspannungs-Digitalvoltmeter mit einem Meßbereich bis 20.000V, Batterieladegeräte und Notstromversorgungen, Leistungselektronik für Elektrofahrzeuge wie Traktionscontroller, Batteriestabilisatoren, und Fahrzeugkonverter. Sollte die Problemlösung aus unserem Standardprogramm nicht möglich sein, modifizieren oder entwickeln und bauen wir kundenspezifische Geräte auch in kleinen Stückzahlen.

M.Brandner Handels GmbH
Leiterplatten u. Elektronische Geräte
Lieferanschrift: Ernst-Abbe-Str. 25
72770 Reutlingen

Handelsregister
Reutlingen
HRB 1626
Geschäftsführer:
Manfred Brandner

Telefon: (07121) 9129-0
Telefax (07121) 912991
email: info@stromversorgung.de
Internet:
www.stromversorgung.de

Bankverbindungen Reutlingen:
Volksbank (BLZ 640 901 00)
Konto Nr. 123 164 001